



# EDUCADITOS

CIENCIA Y AMBIENTE



## ACTIVIDADES SOBRE EL SISTEMA CIRCULATORIO

PRIMARIA

- **RESPONDE** a las siguientes preguntas:

1. **La arteria aorta sale de:**

- A) aurícula derecha
- B) aurícula izquierda
- C) ventrículo derecho
- D) ventrículo izquierdo

2. **La sangre arterial contiene:**

- A) sustancias nutritivas
- B) sustancias de desecho
- C) sólo oxígeno
- D) sustancias nutritivas y oxígeno

3. **Conductos que llegan a la aurícula derecha:**

- A) arterias pulmonares
- B) venas pulmonares
- C) aortas pulmonares
- D) venas portas

4. **Se encarga de la defensa del cuerpo:**

- A) glóbulos rojos
- B) plaquetas
- C) plasma
- D) glóbulos blancos

5. **Las venas cavas llegan a:**

- A) aurícula derecha
- B) aurícula izquierda
- C) ventrículo derecho
- D) ventrículo izquierdo

- **ANALOGÍAS:**

|                         |          |                |
|-------------------------|----------|----------------|
| <b>GLÓBULOS BLANCOS</b> | <b>:</b> | <b>DEFENSA</b> |
| A) glóbulos rojos       | :        | coagulación    |
| B) plaquetas            | :        | nutrición      |
| C) glóbulos rojos       | :        | nutrición      |
| D) plasma               | :        | amarillo       |

6. **Se encargan de la coagulación de la sangre:**

- A) plaquetas
- B) plasma
- C) glóbulos rojos
- D) glóbulos blancos

7. **Los capilares son:**

- A) pequeñas arterias
- B) pequeñas venas
- C) pequeñas arterias y venas
- D) grandes arterias y venas

8. **El color rojo de la sangre se la da:**

- A) los glóbulos blancos
- B) los glóbulos rojos
- C) las plaquetas
- D) el plasma

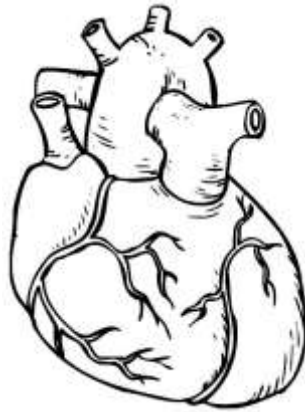
9. **El corazón realiza trabajo:**

- A) Todo el día
- B) sístole
- C) diástole
- D) N. A.

10. **El líquido de color amarillo:**

- A) plaquetas
- B) sangre
- C) plasma
- D) b y c

- Busca las siguientes palabras en la sopa de letras:



El sistema circulatorio tiene importantes órganos el corazón, las arterias, las venas y los vasos capilares. Nuestro corazón está situado entre los pulmones.

P U O T W Q A U M J J T X Y O I G L  
 X S F U E L C U E R P O W F A U H I  
 C I R C U L A C I O N S U K Z D Z J  
 M K W C G T Z L U Q U V I E G R N V  
 C O R A Z O N G O T T S O T M A M C  
 P I K X U L D V D M A T X V U C W I  
 C O K P V A I S A L O G S Q G A V H  
 H W T V J W Z O U S T B Z D L P D H  
 V H Q Y S V X C E P O E F Y N I O O  
 U E Q Q S O I I M S X S S U N L W Q  
 P P R P S R Y G O U D O N O K A T Y  
 V W U C U A T R O S N D O R U R Z H  
 W O Z A U T S C E A C B K Q F E S Z  
 U W S K J A N N G Z S Z X D E S A K  
 E O U X N K O R C L J U J G O G N Z  
 D I V E L M O S F A H I A R M W G F  
 I O V I L X A U E T V E T S W D R Q  
 S T J U R I I N W G T I K Y A M E T  
 I M P O R T A N T E S R D T H I M U  
 K R Y E R Z F F F F H P W A F A J R  
 V X T O Q U U P P P X O Z V D M J T  
 L R Z U P R G O C T I T S A X E C T  
 A D O S V E N T R I C U L O S L S O  
 H P E O Y D M A Q T W C Y E Q W A D  
 O T X H W O U S C Y L F Z H P H Y O

CIRCULACIÓN  
 IMPORTANTES  
 ÓRGANOS  
 CORAZÓN  
 SITUADO  
 PULMONES  
 CUATRO  
 CAVIDADES  
 DOS AURÍCULAS  
 DOS VENTRÍCULOS  
 ARTERIAS  
 VENAS  
 VASOS  
 CAPILARES  
 CIRCULA  
 SANGRE  
 TODO  
 EL CUERPO

- Encuentra las siguientes palabras en la sopa de letras:

Tiene por fin distribuir la sangre por todo el cuerpo, transportando el oxígeno y las sustancias nutritivas a las células, y además, recoger el bióxido de carbono y otras sustancias.



CIRCULACIÓN  
 DISTRIBUIR  
 SANGRE  
 TODO  
 CUERPO  
 TRANSPORTAR  
 OXIGENO  
 SUSTANCIAS  
 NUTRITIVAS  
 CÉLULAS  
 RECOGER  
 BIÓXIDO  
 DE CARBONO  
 LA SANGRE  
 CORAZÓN  
 ARTERIAS  
 VENAS  
 VASOS  
 CAPILARES  
 LINFÁTICOS

|   |   |   |   |   |   |   |   |   |   |   |   |   |   |   |   |   |   |
|---|---|---|---|---|---|---|---|---|---|---|---|---|---|---|---|---|---|
| C | A | P | I | L | A | R | E | S | Z | V | S | N | Z | S | X | E | Z |
| S | X | X | C | X | D | I | E | V | T | E | C | C | G | T | R | Z | Y |
| C | I | R | C | U | L | A | C | I | O | N | R | W | H | G | S | F | U |
| C | H | P | C | W | P | H | R | J | V | A | J | N | N | R | L | F | F |
| S | N | I | P | B | I | A | G | Y | O | S | B | A | Y | R | P | O | Z |
| J | A | C | P | A | D | J | X | V | F | F | S | Z | D | P | N | A | C |
| E | W | K | O | O | F | B | O | E | C | A | O | Y | Q | Y | K | Y | A |
| L | M | B | F | N | V | U | H | S | L | B | V | X | Q | T | M | C | K |
| C | S | L | L | A | J | K | K | T | U | A | I | B | I | Q | X | R | A |
| O | L | I | N | F | A | T | I | C | O | S | K | O | H | G | Z | C | O |
| R | U | T | T | Q | T | A | J | E | V | D | T | Y | X | M | E | N | S |
| A | A | A | M | G | Z | R | R | I | R | Q | M | A | Q | I | O | N | L |
| Z | T | Q | K | B | J | Y | A | I | L | M | A | M | N | B | D | G | O |
| O | P | R | D | U | H | J | U | N | E | J | E | V | R | C | K | O | X |
| N | B | G | K | P | B | B | T | R | S | O | L | A | Y | C | I | Z | U |
| L | G | E | Y | F | I | Q | G | P | R | P | C | Q | J | E | O | A | D |
| Y | D | W | U | R | W | N | P | E | G | E | O | U | Y | L | W | W | S |
| A | G | M | T | S | A | T | G | O | D | Y | S | R | R | U | J | G | D |
| V | A | S | O | S | O | O | G | Q | H | E | L | H | T | L | K | R | O |
| G | I | N | P | P | C | P | E | N | X | I | J | M | H | A | M | O | A |
| D | M | C | R | E | I | P | H | Z | N | Y | I | P | D | S | R | T | A |
| Z | T | E | R | W | V | S | Q | A | R | T | E | R | I | A | S | S | Y |
| N | U | T | R | I | T | I | V | A | S | D | O | D | S | R | R | L | W |
| C | V | J | Q | W | Q | E | T | E | W | S | K | D | G | D | T | T | T |
| R | D | G | I | S | A | G | C | Z | E | O | L | Y | O | C | O | R | M |